

DISTRIBUIDOR EXCLUSIVO NO BRASIL

ATTIS
M E D I C A L

MATHYS 
European Orthopaedics



PRESERVAÇÃO DO MOVIMENTO



Affinis Inverse

Instrumental de enxerto ósseo

*Construindo nossa herança
Levando a tecnologia adiante
Passo a passo com nossos parceiros
clínicos Rumo ao objetivo de preservar
a mobilidade*



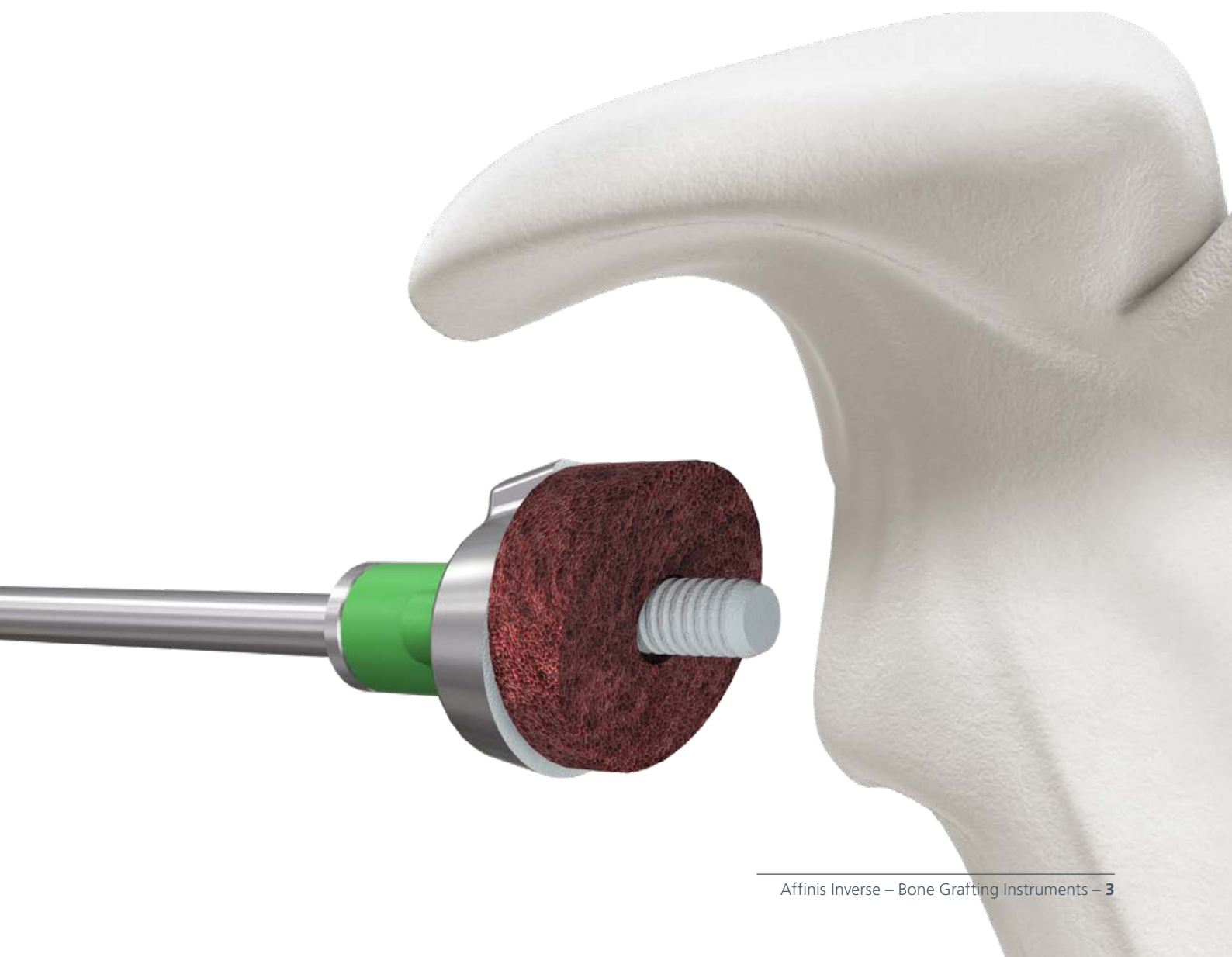
Como uma empresa suíça, a Mathys está comprometida com este princípio orientador e busca um portfólio de produtos com o objetivo de desenvolver ainda mais as filosofias tradicionais com relação a materiais ou design para enfrentar os desafios clínicos existentes. Isso se reflete em nossas imagens: atividades suíças tradicionais em conjunto com equipamentos esportivos em constante evolução.

GUIADO, EFICIENTE E ORIENTADO PARA RESULTADOS

Os Instrumentos de Enxerto Ósseo Inverso Affinis foram desenvolvidos em um design compatível com o Metaglene CP para implantação combinada de um enxerto ósseo com uma prótese de ombro inversa. A técnica cirúrgica totalmente guiada suporta a retirada e criação de um total de seis enxertos ósseos de formatos diferentes da cabeça do úmero. Isso permite que a linha articular da glenoide seja corrigida após a erosão da glenóide e defeitos ósseos.

Os instrumentos de enxerto ósseo inverso Affinis permitem fácil manuseio com fluxos de trabalho simples e lógicos. Desta forma, a prótese pode ser implantada de forma eficiente.

Os instrumentos completam o portfólio do Sistema de Ombro Inverse Affinis com uma opção adicional para o tratamento de pacientes com morfologia glenoidal mais complexa em casos de artropatia por defeito do manguito rotador ou fratura proximal do úmero.



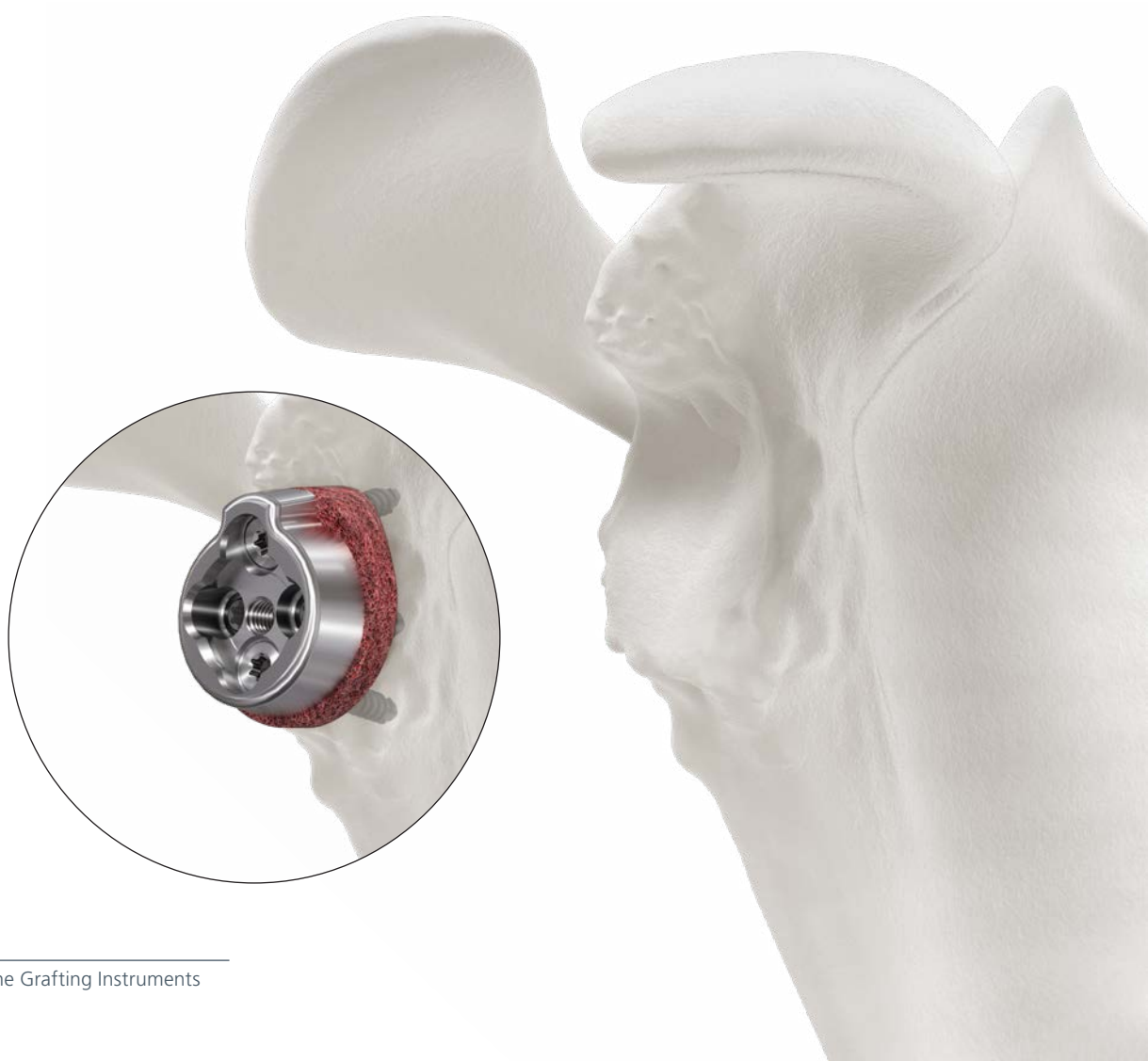
NECESSIDADE CLÍNICA

Pacientes com defeitos glenoidais e implantação simultânea de prótese de ombro invertido representam uma proporção significativa de pacientes cirúrgicos de difícil tratamento.

Para compensação de defeitos da glenoide, os instrumentos de enxerto ósseo inverso Affinis oferecem uma técnica cirúrgica totalmente guiada que suporta a retirada de enxertos ósseos da cabeça do úmero. O Affinis Inverse Metaglene CP com seu pino central mais longo pode acomodar o enxerto ósseo e permite a reconstrução da linha articular anatômica após erosão glenoidal e defeitos ósseos usando uma prótese de ombro inversa.

A reconstrução biológica do defeito usando autoenxertos provou ser uma técnica adequada para compensar a perda óssea na glenóide - especialmente em procedimentos de estágio único, se a fixação adequada do pino metaglene central e boa fixação com parafusos de ângulo fixo na escápula nativa forem possíveis .¹

De acordo com um estudo retrospectivo de Harmsen et al., em casos com déficit ósseo glenoidal pronunciado, excelentes resultados clínicos e radiológicos com baixas taxas de complicações podem ser alcançados a curto e médio prazo com reconstrução glenoidal autóloga adaptada individualmente e próteses inversas de ombro.²



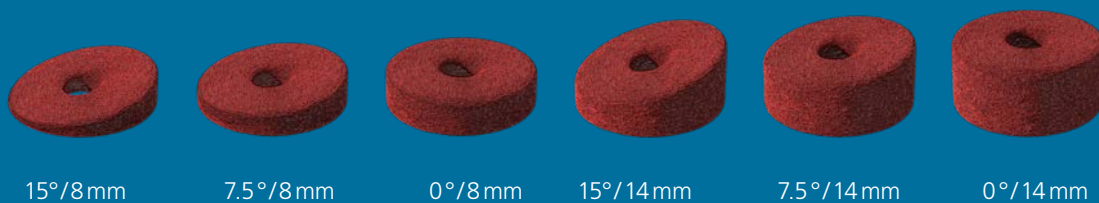
PLANEJAMENTO

Para a preparação de uma cirurgia com o Affinis Inverse Metaglène CP em combinação com um enxerto ósseo, a Mathys oferece o planejamento 3D da MediCAD e Affinis Architec. Ambos ajudam o cirurgião a visualizar o planejamento do enxerto ósseo necessário, bem como a colocação do implante, e aumentam a eficiência do procedimento.



RETIRADA DO ENXERTO

A técnica cirúrgica totalmente guiada suporta a retirada e criação de um total de seis enxertos ósseos de formatos diferentes da cabeça do úmero. Não são necessários aloenxertos do banco de ossos nem etapas cirúrgicas adicionais para a obtenção de um autoenxerto da crista ilíaca. Isso reduz o tempo de operação, o risco de infecção e a dor do paciente.



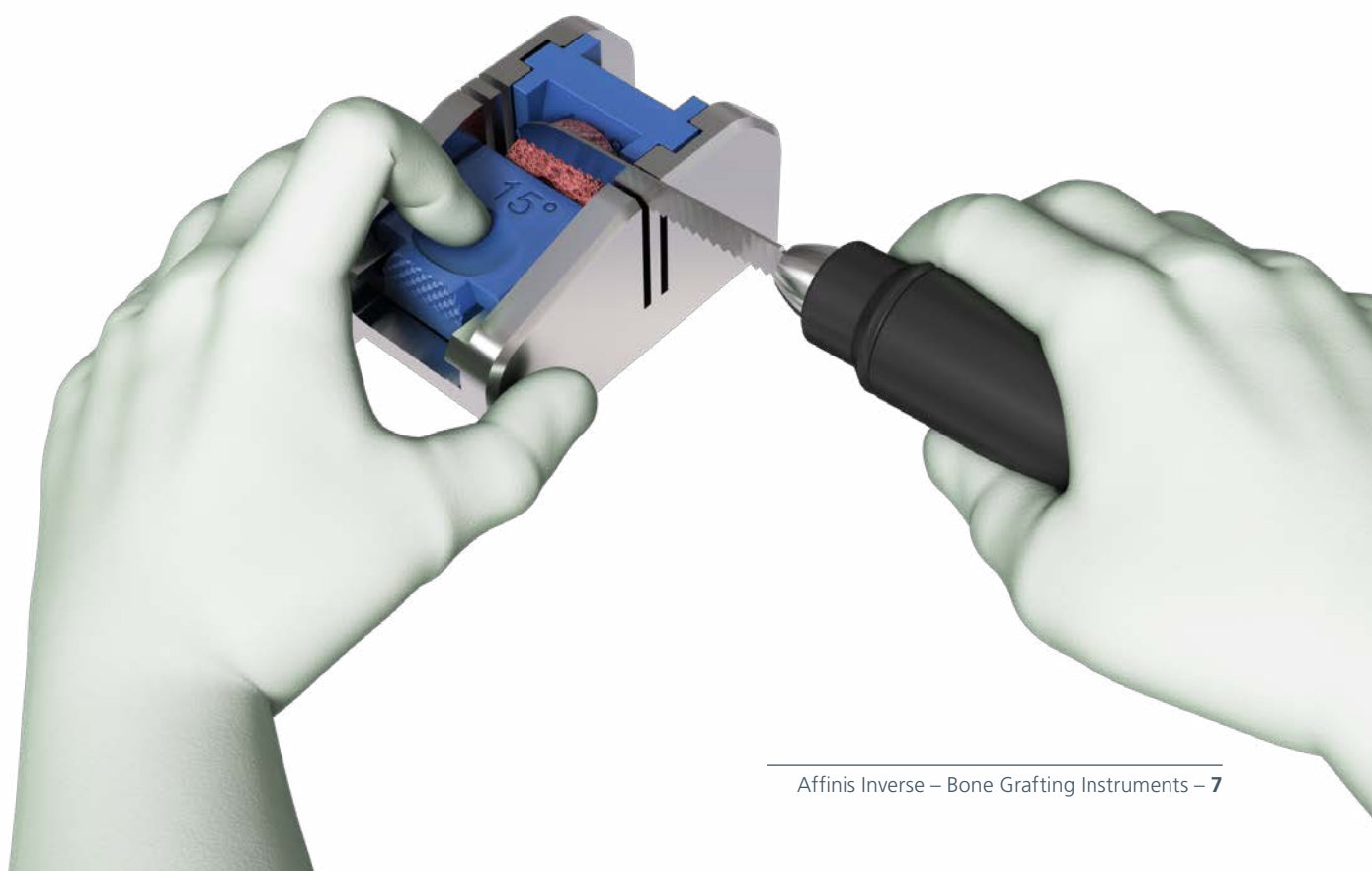
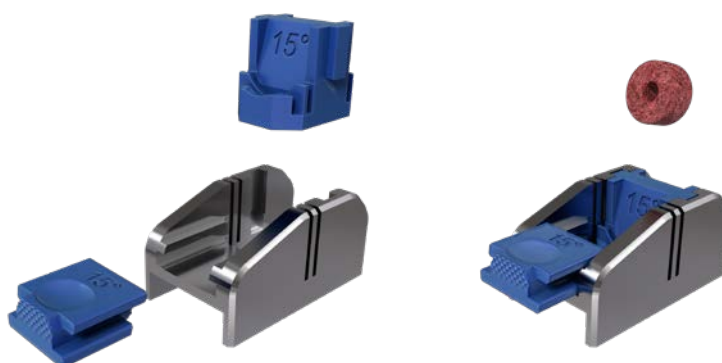
O enxerto ósseo é obtido durante o preparo da cabeça umeral por meio de uma broca core com espessura de 8 mm ou 14 mm. Está imediatamente disponível e permite o aumento ósseo para correção da linha articular da glenóide, bem como o equilíbrio ideal dos tecidos moles após a erosão da glenóide e defeitos ósseos.



PREPARAÇÃO DO ENXERTO

O instrumento de mesa traseira de enxerto ósseo inverso Affinis foi desenvolvido para a preparação do enxerto ósseo retirado. A instrumentação inteligente permite a preparação guiada do autoenxerto com algumas etapas simples e lógicas se a angulação for desejada. Após a colheita, o enxerto ósseo pode ser deixado cilíndrico a 0° ou adaptado a 7,5° ou 15°, dependendo da lateralização, retroversão ou inclinação desejada da reconstrução.

Todas as etapas para retirada óssea e preparação do enxerto ósseo são totalmente guiadas por instrumentais o que elimina a necessidade de manipulação à mão livre e permite resultados reprodutíveis.





AFFINIS METAGLENE INVERSO CP

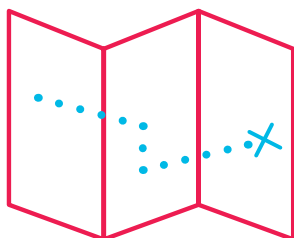
Os instrumentais de enxerto ósseo Affinis Inverse foram desenvolvidos para compatibilidade e aplicação com o Affinis Inverse Metaglene CP. O Affinis Inverse Metaglene CP com seu pino central mais longo permite a fixação primária estável no osso nativo, é adequado para uso em artropatia de defeito do manguito rotador, bem como para fraturas proximais do úmero, e permite a reconstrução da linha articular anatômica após erosão glenoidal e fraturas ósseas defeitas usando Affinis Inverse ou Affinis Fracture Inverse. Isso dá ao cirurgião mais opções de tratamento para uma ampla gama de morfologias glenóides.



Affinis Inverse

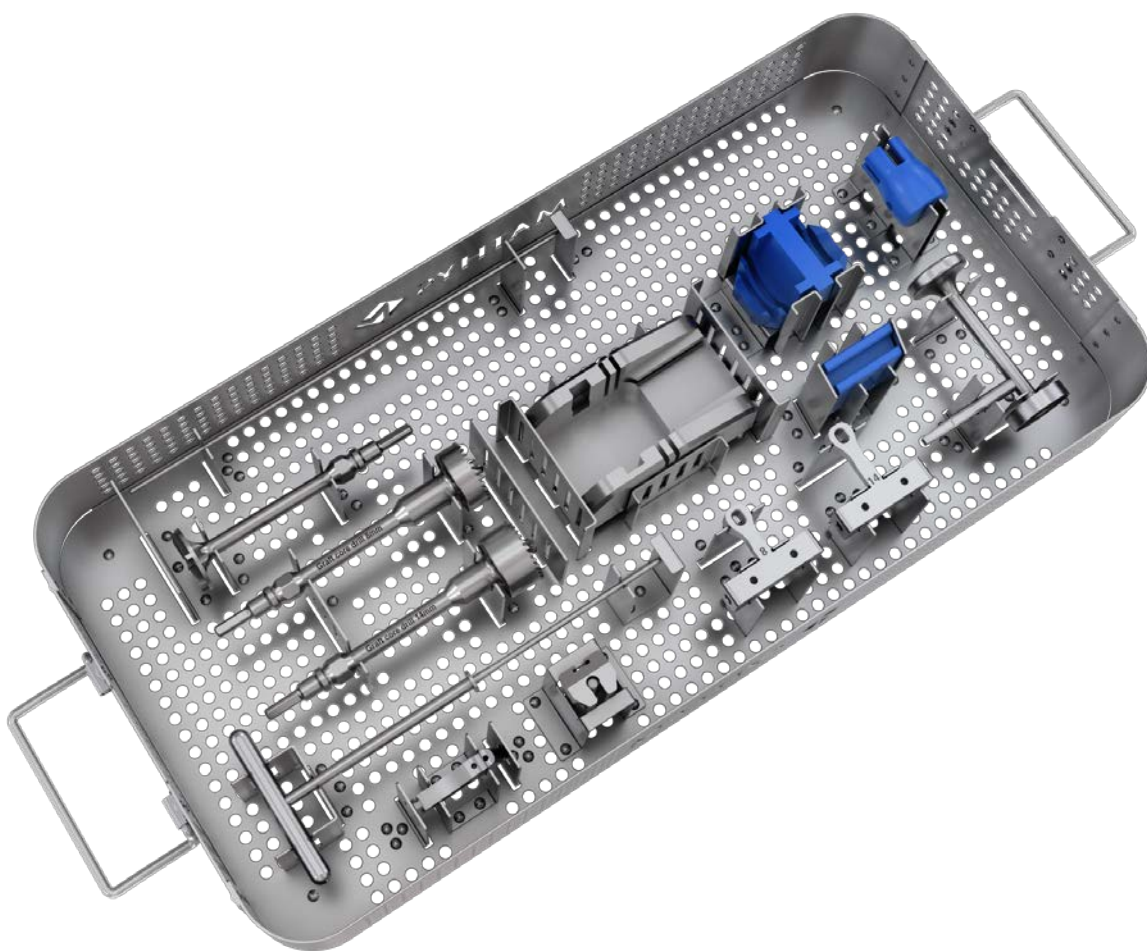
Affinis Fratura Inverse

INSTRUMENTAÇÃO INTELIGENTE



Os instrumentos de enxerto ósseo Affinis Inverse permitem fluxos de trabalho simples e lógicos, bem como implantação eficiente da prótese devido ao seu fácil manuseio.

Os instrumentos de enxerto ósseo são dispostos em sua própria bandeja claramente disposta, que pode ser perfeitamente integrada à paisagem de bandeja existente para Affinis Inverse ou Affinis Fratura Inverse, se desejado, a fim de manter uma visão geral de toda a instrumentação o tempo todo.



REFERÊNCIAS

- ¹ Seebauer L, Ekelund A L. Management of glenoid bone loss in primary and revision reverse total shoulder arthroplasty. *Obere Extremität.* 2017;12(1):6-15.
- ² Harmsen S, Casagrande D, Norris T. «Shaped» humeral head autograft reverse shoulder arthroplasty: Treatment for primary glenohumeral osteoarthritis with significant posterior glenoid bone loss (B2, B3, and C type). *Der Orthopäde.* 2017;46(12):1045-54.

Australia	Mathys Orthopaedics Pty Ltd Artarmon, NSW 2064 Tel: +61 2 9417 9200 info.au@mathysmedical.com	Italy	Mathys Ortopedia S.r.l. 20141 Milan Tel: +39 02 4959 8085 info.it@mathysmedical.com
Austria	Mathys Orthopädie GmbH 2351 Wiener Neudorf Tel: +43 2236 860 999 info.at@mathysmedical.com	Japan	Mathys KK Tokyo 108-0075 Tel: +81 3 3474 6900 info.jp@mathysmedical.com
Belgium	Mathys Orthopaedics Belux N.V.-S.A. 3001 Leuven Tel: +32 16 38 81 20 info.be@mathysmedical.com	New Zealand	Mathys Ltd. Auckland Tel: +64 9 478 39 00 info.nz@mathysmedical.com
France	Mathys Orthopédie S.A.S 63360 Gerzat Tel: +33 4 73 23 95 95 info.fr@mathysmedical.com	Netherlands	Mathys Orthopaedics B.V. 3001 Leuven Tel: +31 88 1300 500 info.nl@mathysmedical.com
Germany	Mathys Orthopädie GmbH «Centre of Excellence Sales» Bochum 44809 Bochum Tel: +49 234 588 59 0 sales.de@mathysmedical.com «Centre of Excellence Ceramics» Mörsdorf 07646 Mörsdorf/Thür. Tel: +49 364 284 94 0 info.de@mathysmedical.com «Centre of Excellence Production» Hermsdorf 07629 Hermsdorf Tel: +49 364 284 94 110 info.de@mathysmedical.com	P. R. China	Mathys (Shanghai) Medical Device Trading Co., Ltd Shanghai, 200041 Tel: +86 21 6170 2655 info.cn@mathysmedical.com
		Switzerland	Mathys (Schweiz) GmbH 2544 Bettlach Tel: +41 32 644 1 458 info@mathysmedical.com
		United Kingdom	Mathys Orthopaedics Ltd Alton, Hampshire GU34 2QL Tel: +44 8450 580 938 info.uk@mathysmedical.com

Local Marketing Partners in over 30 countries worldwide ...

