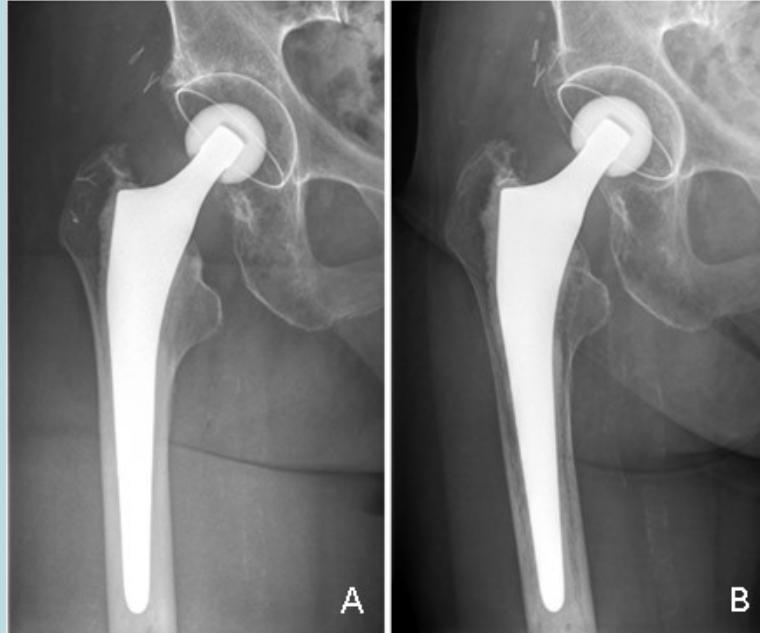


Em registro



Desenvolvimento de atrofia cortical. Descrição do caso. A) Pós-operatório e B) 5 anos após ATQ com atrofia cortical nas zonas de Gruen 2, 3, 5 e 6 em uma mulher de 91 anos paciente tratado com uma haste twinSys cimentada.



RM Pressfit Vitaminado

Componente acetabular não cimentado com design monobloco com ou sem rebordo, feito de polietileno crosslinked, estabilizado com vitamina E.

Cabeça de Cerâmica

Cabeça femoral que se move com muita facilidade e baixo atrito no copo acetabular devido à sua superfície altamente polida.

Twinsys

Haste reta cimentada de titânio, ancorada no osso com uma fina manta de cimento.

Referência

www.mathysmedical.com/en/products/hip.html