

Fratura Affinis e Fratura Inversa

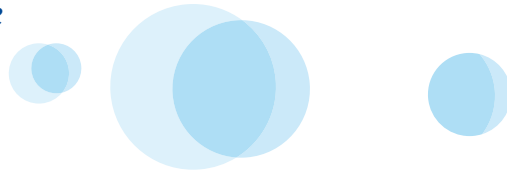
Prótese de ombro modular



Apenas para uso profissional de saúde. A imagem ilustrada não representa uma ligação entre a utilização do dispositivo médico descrito, nem o seu desempenho.

Preservação do Movimento

*Construindo nossa herança
Levando a tecnologia adiante
Passo a passo com nossos parceiros
clínicos Rumo ao objetivo de preservar
a mobilidade*



Como uma empresa suíça, a Mathys está comprometida com este princípio orientador e busca um portfólio de produtos com o objetivo de desenvolver ainda mais as filosofias tradicionais com relação a materiais ou design para enfrentar os desafios clínicos existentes. Isso se reflete em nossas imagens: atividades suíças tradicionais em conjunto com equipamentos esportivos em constante evolução

Introdução

O tratamento com Affinis Fracture ou Affinis Fracture Inverse é usado quando fraturas da cabeça do úmero são difíceis de reconstruir. O sistema de plataforma modular permite a tomada de decisão intraoperatória e a conversão de uma hemiprótese para uma prótese inversa e vice-versa.

O Affinis Fracture System é baseado em uma haste cimentada e permite a conversão após má cicatrização de um implante primário em uma prótese inversa. Uma haste firmemente ancorada pode ser deixada in situ. Além disso, a modularidade permite ao cirurgião decidir entre uma hemiprótese ou uma prótese inversa durante a cirurgia.

Uma estrutura de superfície de ponta comprovada, coberta com um revestimento osteocondutor de fosfato de cálcio, suporta a ancoragem da tuberosidade: O revestimento de fosfato de cálcio remodela em osso autólogo dentro de 6 a 12 semanas após a implantação e promove a osseointegração rápida. ¹

O componente central do lado umeral de ambas as versões permite o ajuste contínuo da altura da haste até 10 mm; a retroversão também pode ser ajustada livremente. Com essas opções, o equilíbrio ligamentar individual do paciente pode ser levado em consideração.

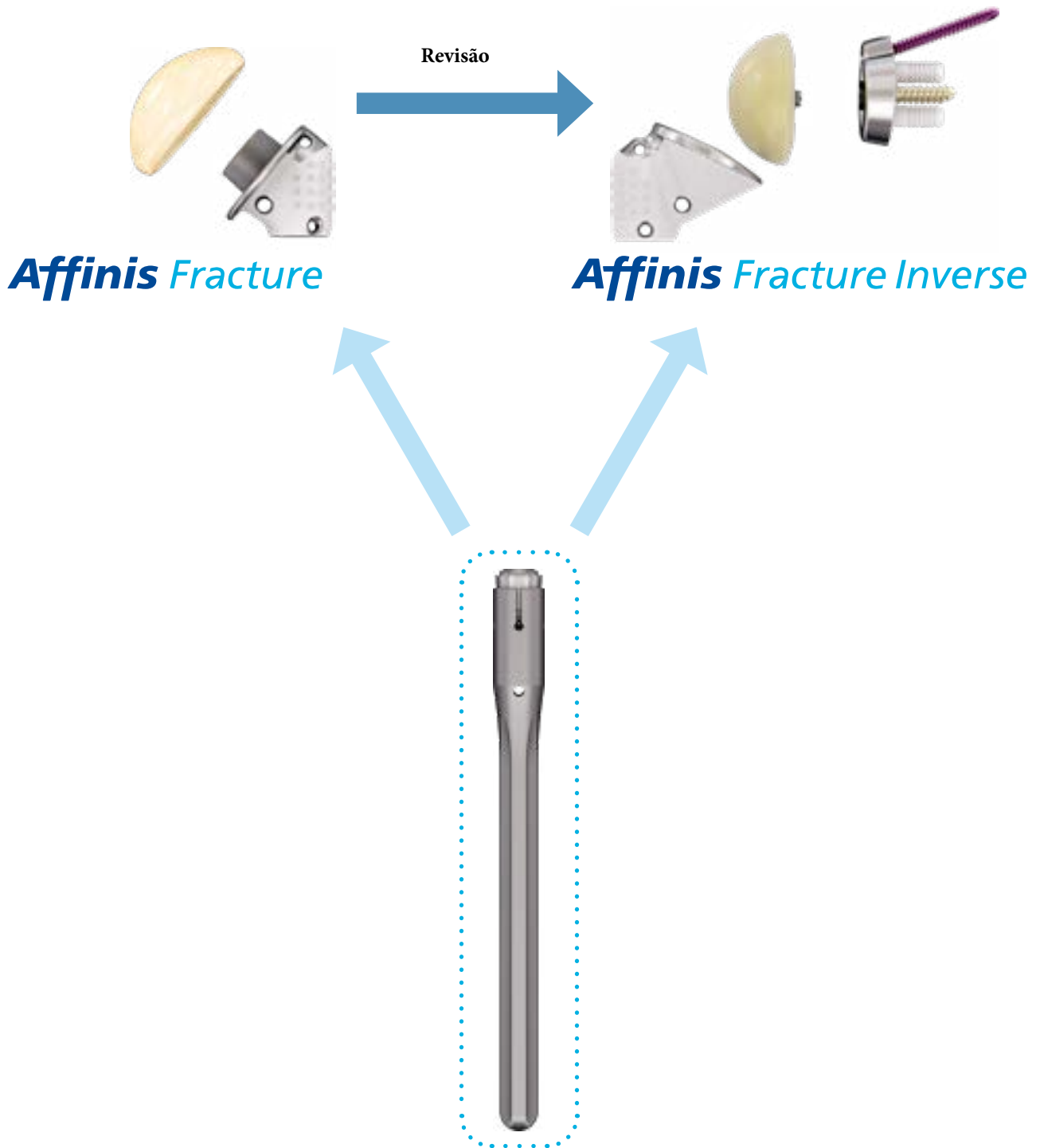
Vantagens

- Ajuste contínuo de altura e rotação
- Sistema de plataforma modular para cirurgias de revisão menos invasivas ²
- Revestimento osteocondutor de fosfato de cálcio para melhorar o crescimento interno das tuberosidades ¹
- Orifícios polidos para sutura ou fixação do cabo
- Cimentação primária da haste

¹ Schwarz M.L.K., M.;Rose, S.;Becker, K.;Lenz, T.;Jani, L. Effect of surface roughness, porosity, and a resorbable calcium phosphate coating on osseointegration of titanium in a minipig model. J Biomed Mater Res A, 2009. 89(3): p. 667-78.

² Wieser K, Borbas P, Ek ET, Meyer DC, Gerber C. Conversion of stemmed hemi- or total to reverse total shoulder arthroplasty: advantages of a modular stem design. Clin Orthop Relat Res, 2015. 473(2): p. 651-60.

Sistema de plataforma modular



Indicações e contra-indicações

Indicações para Fratura Affinis

Fratura não reconstruível com manguito rotador intacto e tuberosidades preservadas que não podem ser tratadas conservadoramente ou com osteossíntese

- Revisão do tratamento de fratura falhado (conservador ou cirúrgico) com manguito rotador intacto e tuberosidades preservadas

Contra-indicações para Fratura Affinis

Insuficiência grave de tecidos moles, nervos ou vasos que põe em risco a função e a estabilidade a longo prazo do implante

- Perda óssea ou substância óssea insuficiente que não pode fornecer suporte ou fixação adequados para o implante
- Infecção local, regional ou sistêmica
- Hipersensibilidade aos materiais utilizados

Indicações para Fratura Afim Inversa

Fratura não reconstruível com manguito rotador grosseiramente deficiente e/ou tuberosidades cominutivas

- Revisão de prótese de ombro falhada ou tratamento de fratura falhado (conservador ou cirúrgico) com um manguito rotador grosseiramente deficiente e/ou tuberosidades cominutivas

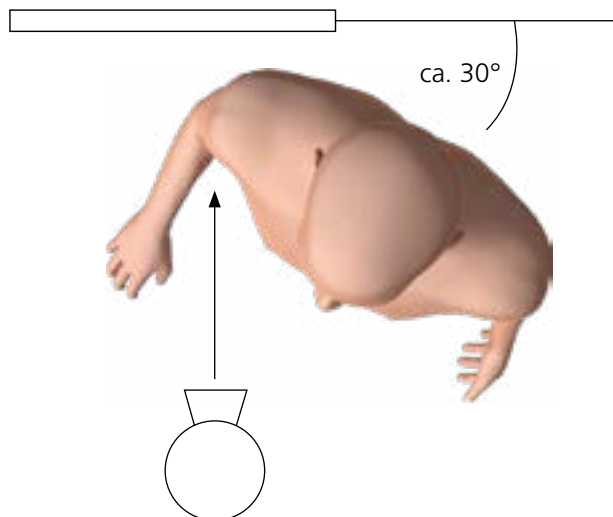
Contra-indicações para Fratura Inversa

Lesão irrecuperável do nervo axilar; paresia do músculo deltoide

- Insuficiência grave de tecidos moles, nervos ou vasos que põe em risco a função e a estabilidade a longo prazo do implante
- Perda óssea ou substância óssea insuficiente que não pode fornecer suporte ou fixação adequados para o implante
- Infecção local, regional ou sistêmica
- Hipersensibilidade aos materiais utilizados



Planejamento pré-operatório



É altamente recomendável realizar o planejamento pré-operatório para determinar os tamanhos e a posição adequados do implante.

Modelos digitais e transparentes dos implantes estão disponíveis na escala usual de 1,10 : 1 para determinação pré-operatória do tamanho do implante (para detalhes, consulte o capítulo 7).

Os seguintes estudos de imagem do ombro afetado são recomendados:

- Radiografia ântero-posterior (a. p.) centrada na cavidade articular
- Radiografia Axial
- tomografia computadorizada ou ressonância magnética

Implantes



Cabeça de Fratura Affinis

Item no.	Description
60.25.0042	Affinis Fracture head 42
60.25.0045	Affinis Fracture head 45
60.25.0048	Affinis Fracture head 48

Material: Cerâmica (Al_2O_3)



Parte Central da fratura Affinis

Item no.	Description
60.21.0000	Affinis Fracture Central part 1
60.21.0001	Affinis Fracture Central part 2

Material: Ti6Al4V, TiCP + CaP coated



Fratura Reversa Affinis

Item no.	Description
60.30.6390	Affinis Fracture Inverse 39+0
60.30.6393	Affinis Fracture Inverse 39+3
60.30.6420	Affinis Fracture Inverse 42+0
60.30.6423	Affinis Fracture Inverse 42+3

Material: CoCrMo, TiCP + CaP coated



Haste de Fratura Affinis

Item no.	Description
60.21.0006	Affinis Fracture stem 6/125
60.21.0009	Affinis Fracture stem 9/125
60.21.0012	Affinis Fracture stem 12/125
60.21.0209	Affinis Fracture stem 9/200
60.21.0212	Affinis Fracture stem 12/200
62.34.0078	Affinis Fracture revision screw

Material: Ti6Al4V



Metaglena Reversa Affinis

Item no.	Description
60.30.3150	Affinis Inverse metaglène

Material: Ti6Al4V, TiCP + CaP coated



Metaglena de Revisão Reversa Affinis

Item no.	Description
60.30.3151	Affinis Inverse revision metaglène

Material: Ti6Al4V, TiCP + CaP coated



Glenosfera Reversa Affinis

Item no.	Description
60.30.3039	Affinis Inverse glensphere 39
60.30.3042	Affinis Inverse glensphere 42

Material: UHMWPE / FeCrNiMoMn / Ti6Al4V



Glenosfera Vitaminada Reversa Affinis

Item no.	Description
62.34.0061	Affinis Inverse Glenosphere vitamys 39
62.34.0062	Affinis Inverse Glenosphere vitamys 42

Material: Vitamin E highly cross-linked polyethylene (VEPE) / FeCrNiMoMn / Ti6Al4V



Parafuso Reversa Affinis

Item no.	Description
60.30.4418	Affinis Inverse lag screw 4.5x18
60.30.4422	Affinis Inverse lag screw 4.5x22
60.30.4426	Affinis Inverse lag screw 4.5x26
60.30.4430	Affinis Inverse lag screw 4.5x30
60.30.4434	Affinis Inverse lag screw 4.5x34
60.30.4438	Affinis Inverse lag screw 4.5x38

Material: Ti6Al4V



Parafuso de Bloqueio Affinis

Item no.	Description
60.30.5424	Affinis locking screw 4.0x24
60.30.5430	Affinis locking screw 4.0x30
60.30.5436	Affinis locking screw 4.0x36
60.30.5442	Affinis locking screw 4.0x42
60.30.5448	Affinis locking screw 4.0x48

Material: Ti6Al4V