

BPK-S INTEGRATION

UM ÚNICO SISTEMA PARA TODAS AS
INDICAÇÕES



- | Máxima flexibilidade
- | Estabilidade não comprometida
- | Solução livre de metais
- | Técnica cirúrgica eficiente e precisa

BPK-S INTEGRATION

UM ÚNICO SISTEMA PARA TODAS AS INDICAÇÕES

Compatibilidade

Máxima Flexibilidade e Eficácia

- | Compatibilidade e Modularidade entre os sistemas
- | Livre seleção do grau de restrição e do nível de estabilidade
- | Sistema de implante modular eficiente

Identical Femoral
Components for Semi-
Constrained and Hinge

Consistency by a
uniform inner and
outer geometry

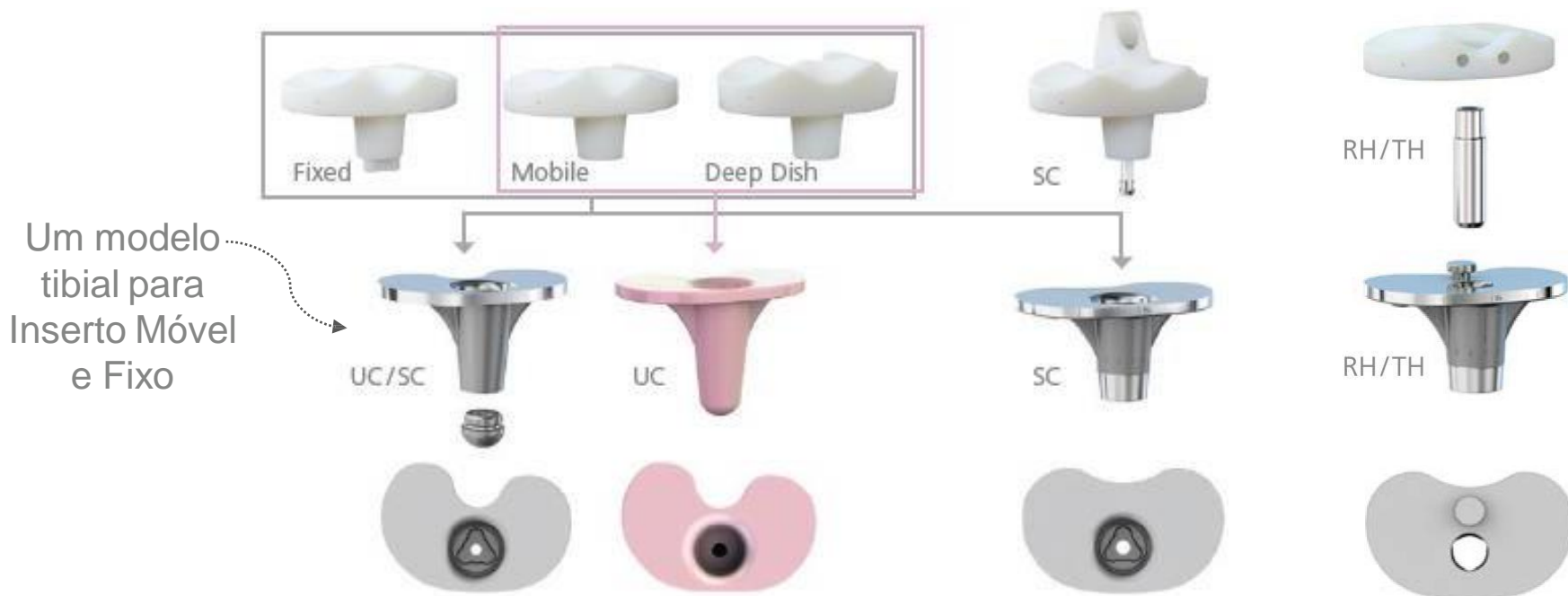


BPK-S INTEGRATION

UM ÚNICO SISTEMA PARA TODAS AS INDICAÇÕES

Compatibilidade

Máxima Flexibilidade e Eficácia



BPK-S INTEGRATION

UM ÚNICO SISTEMA PARA TODAS AS INDICAÇÕES



PETER BREHM
Die Präzision in Titan
für den Menschen

Compatibilidade

Máxima Flexibilidade e Eficácia

Haste Femoral e
Tibial idênticas



BPK-S INTEGRATION

UM ÚNICO SISTEMA PARA TODAS AS INDICAÇÕES

Compatibilidade – Visão Geral

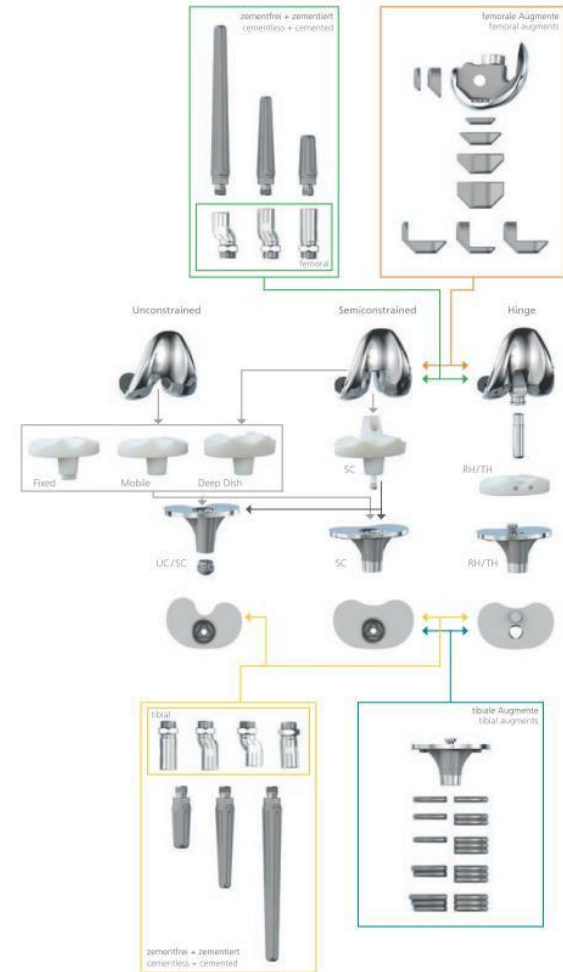
Máxima Flexibilidade e Eficácia

Tamanho Primária

		Tibia Gr./Sz.							
		1	2	3	4	5	6	7	8
Femur Gr./Sz.	1	Green	Green	Green					
	2	Green	Green	Green	Green				
	3		Green	Green	Green	Green			
	4			Green	Green	Green	Green		
	5				Green	Green	Green	Green	
	6						Green	Green	Green
	7							Green	Green

Tamanho Revisão

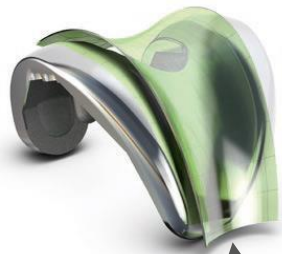
		Tibia Gr./Sz.					
		3	4	5	6	7 ¹	8 ¹
Femur Gr./Sz.	3	Green	Green	Green			
	4	Green	Green	Green	Green		
	5		Green	Green	Green	Orange	
	6				Green	Orange	Orange



Estabilidade Não Comprometida

Restauração Estável e Confiável da Cinemática Articular

- | Estabilidade das articulações em toda a articulação de sustentação da carga
- | Sem comprometimento entre a congruência e a liberdade do movimento
- | Excelente resistência à abrasão



3° external rotation enables deep patella groove and elevated lateral condylus



Single-Radius Mobile Bearing Design with high Insert congruency



Deep Dish Insert for enhanced primary stability

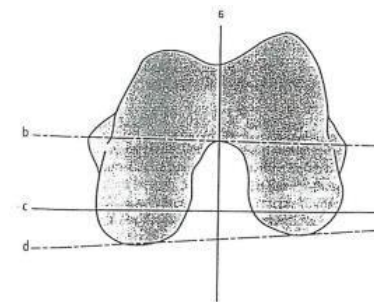
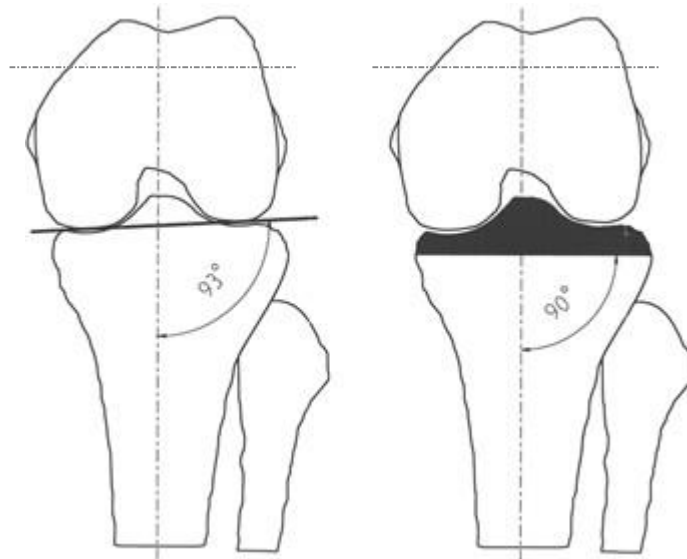
Estabilidade Não Comprometida – O caso sobre „Rotação Externa“ Restauração Estável e Confiável da Cinemática Articular

Em Geral:

| Tíbia $93^\circ \rightarrow 90^\circ$

| Fácil para Corte Distal

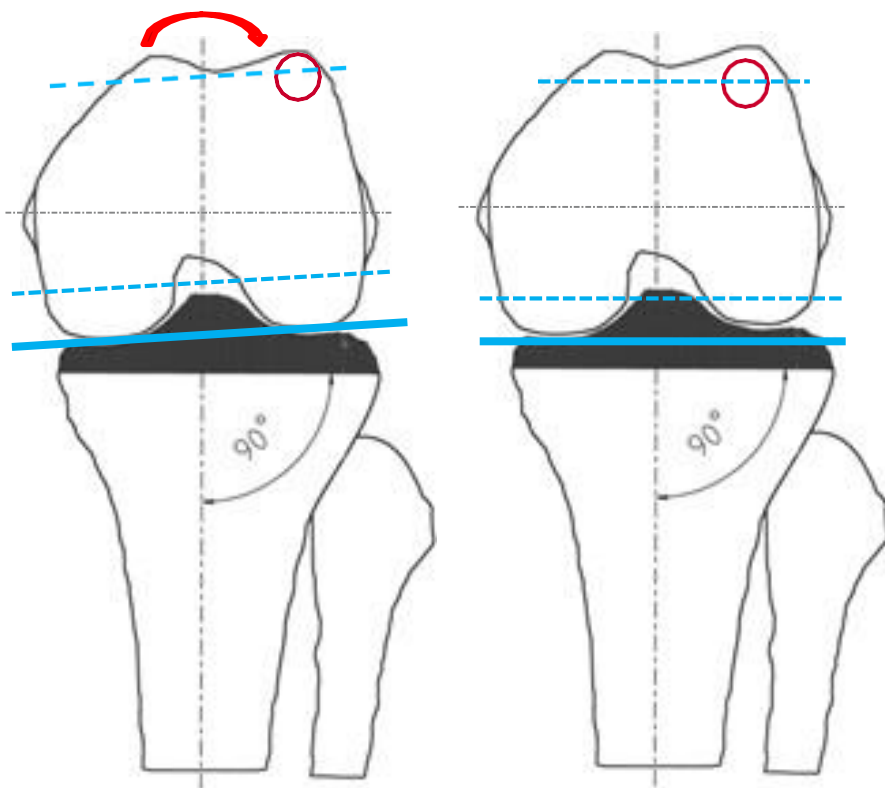
| O que fazer com a folga na flexão?



Ansicht des Femur von distal: a Whiteside-Linie, b transepikondyläre Linie, c Parallel zu b, entspricht der dorsalen Resektion der Kondylen zur Positionierung, der Femurkomponente in Außenrotation, d Tangente an den Kondylen

Estabilidade Não Comprometida – O caso sobre „**Rotação Externa**“

Restauração Estável e Confiável da Cinemática Articular



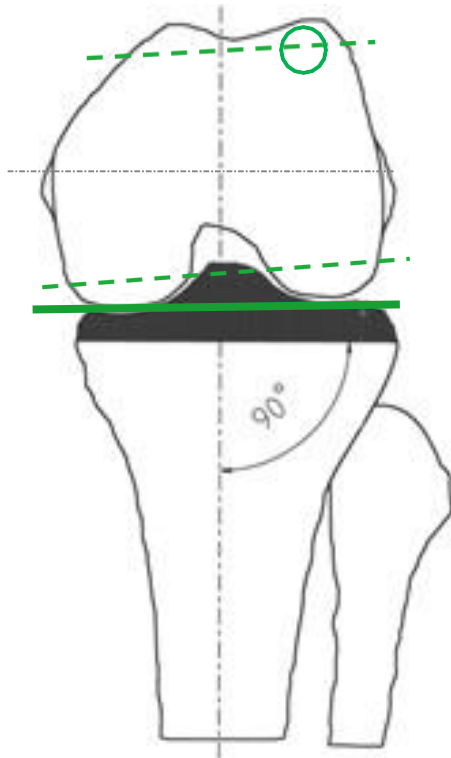
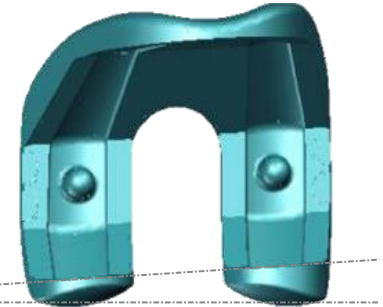
Modelos Comuns de Implantes:

- | Planos de corte A / P **anatômicos** ✓
- | Corte ósseo posterior **simétrico** ✓
- | Espaço de flexão **assimétrico** ≈
- **Rotação externa do dispositivo**
- | Espaço de flexão **simétrico** ✓
- | Plano de corte A / P **não anatômico** ≈
- | **Diminuição** da superfície óssea ventral ≈
- | **Aumento do risco de entalhe anterior** ≈

BPK-S INTEGRATION

UM ÚNICO SISTEMA PARA TODAS AS INDICAÇÕES

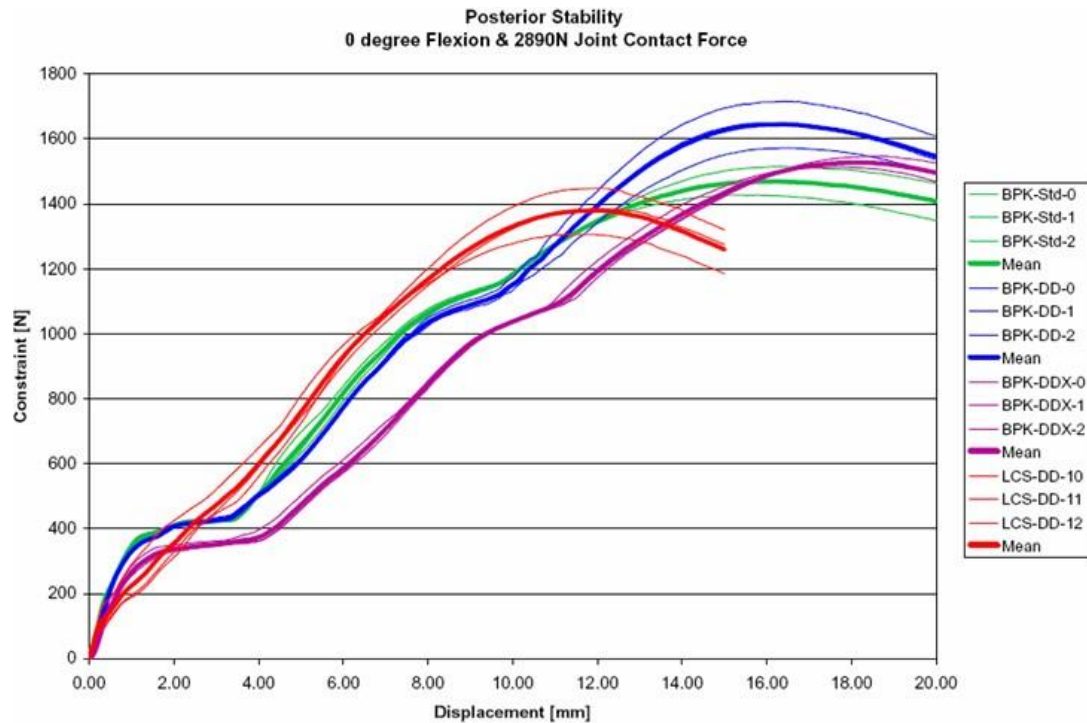
Estabilidade Não Comprometida – O caso sobre „Rotação Externa“
Restauração Estável e Confiável da Cinemática Articular



Projeto *BPK-S Integration*:

- | Planos de corte A / P **anatômicos** ✓
- | Corte ósseo posterior **simétrico** ✓
- | Espaço de flexão **simétrico** ✓
- Sem ajuste
- Superfície óssea ventral aumentada
- **Maior segurança contra entalhe anterior**

Estabilidade não comprometida – Comparação com o LCS “Estresse de baixo grau”
Restauração estável e confiável da cinemática articular



Testing and evaluation performed at the Orthopaedic Research Laboratories Cleveland OH USA - Reproduction and distribution restricted for a Category "A" device

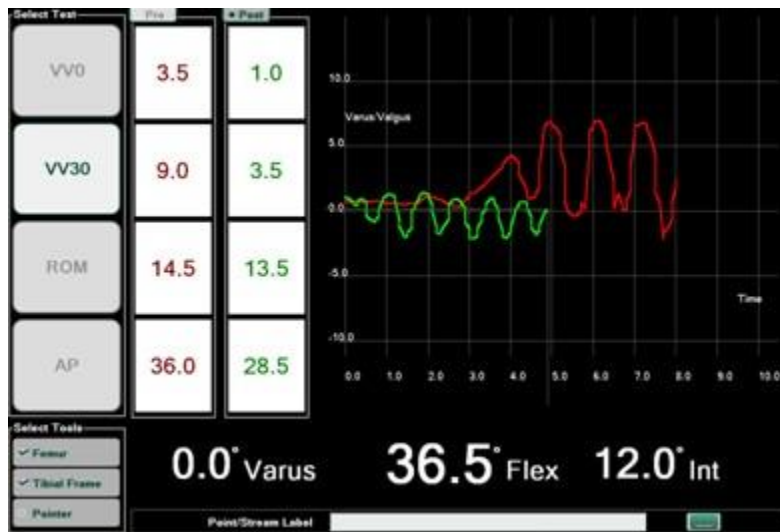
BPK-S INTEGRATION

UM ÚNICO SISTEMA PARA TODAS AS INDICAÇÕES

Estabilidade não comprometida - Medindo a estabilidade

Restauração estável e confiável da cinemática articular

Estabilidade à Flexão



Estabilidade à Extensão



BPK-S INTEGRATION

UM ÚNICO SISTEMA PARA TODAS AS INDICAÇÕES

Solução Livre de Metais

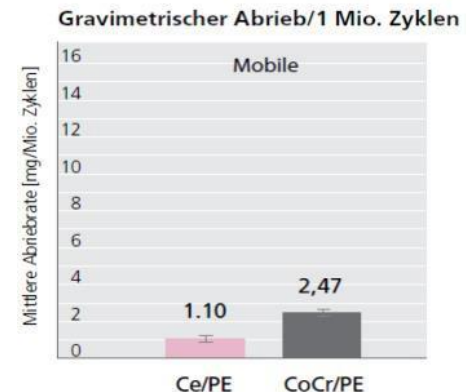
Solução completamente livre de metais para todos os desafios existentes

- | Excelente comportamento biológico
- | Maior segurança contra infecções
- | Sem reações alérgicas conhecidas
- | Redução significativa no desgaste de partículas



Source: CeramTec GmbH

Características superiores do
BIOLOX® delta:



BPK-S INTEGRATION

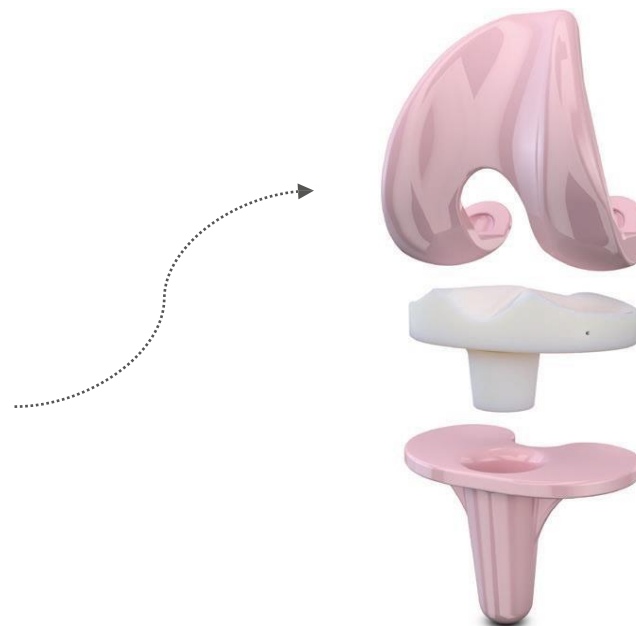
UM ÚNICO SISTEMA PARA TODAS AS INDICAÇÕES

Cerâmicas avançadas são altamente biocompatíveis e apresentam um comportamento bioinerte sem nenhuma reação tecidual

Sem potencial alérgico ou reações patogênicas contra partículas de cerâmica

Baixa tendência para formação de biofilme

Source: CeramTec GmbH



Eficiência

Técnica Cirúrgica eficiente e precisa - Primária

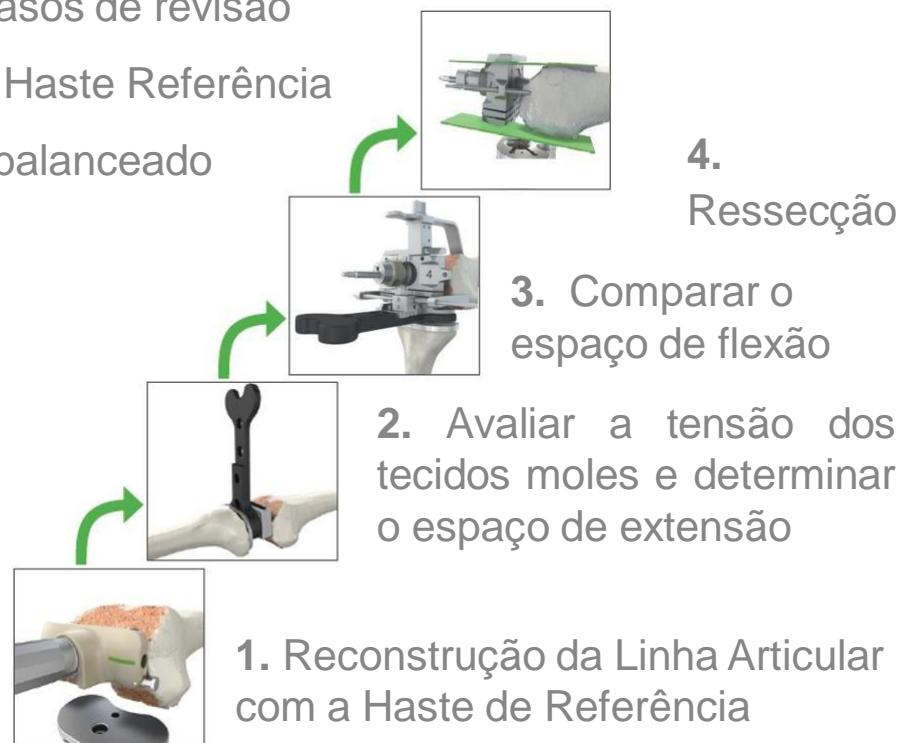
- | Técnica cirúrgica baseada em tecidos moles com monitoramento constante do espaço articular
- | Equilíbrio preciso do espaço articular em extensão e flexão antes da primeira osteotomia
- | Nenhuma osteotomia de referência distal, ressecção secundária amplamente evitada



Eficiência

Técnica Cirúrgica eficiente e precisa - Revisão

- | Configuração estável e eficiente para casos de revisão
- | Reconstrução da Linha Articular com a Haste Referência
- | Espaço articular em extensão e flexão balanceado antes da primeira osteotomia



BPK-S INTEGRATION

UM ÚNICO SISTEMA PARA TODAS AS INDICAÇÕES

Case Study BPK-S Integration Revision

Primär

Revision



O sistema modular de artrodese do joelho

KAM-TITAN

- | Versatilidade intraoperatória
- | Conexão estável entre a parte superior e inferior da perna
- | Instrumentação Fácil
- | Opção Cimentada e Não Cimentada



PETER BREHM GmbH
Am Mühlberg 30
91085 Weisendorf, Germany

Phone +49 9135 7103 - 0
Fax +49 9135 7103 - 16

www.peter-brehm.de
info@peter-brehm.de